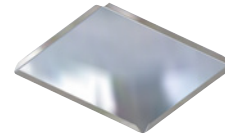


Ausstellbleche

Ausführung: Komplett aus Edelstahl, Oberfläche geschliffen.
4-seitig aufgekantet, Ecken offen.

| Maße | Art.-Nr. |
|-------------------|----------|
| 600 x 400 x 10 mm | 3670 |
| 600 x 200 x 10 mm | 3671 |
| 400 x 400 x 10 mm | 3655 |
| 300 x 400 x 10 mm | 3672 |
| 200 x 200 x 10 mm | 3674 |
| 200 x 160 x 10 mm | 2320 |
| 180 x 180 x 10 mm | 3676 |



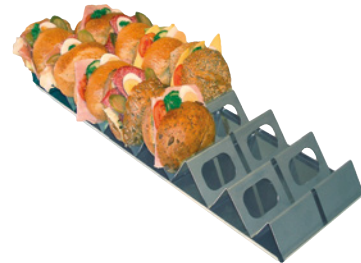
Sondergrößen auf Anfrage lieferbar!

Snack-Wellen

Für die Präsentation von Snacks. Komplett aus Edelstahl, Ausführung mit 4, 5, 6 oder 7 Fächern.

Anmerkung: Nur für Umluftkühleinsätze mit hohem Kältesee geeignet
(Stufenkühleinsätze, Bäcker-Snack VT-HB...)

| Maße | Art.-Nr. | Anzahl Fächer |
|--------------|----------|---------------|
| 90 x 595 mm | 2676 | 7 |
| 180 x 595 mm | 2681 | 7 |
| 180 x 390 mm | 2682 | 5 |
| 90 x 510 mm | 11904 | 6 |
| 90 x 420 mm | 11903 | 5 |
| 90 x 330 mm | 11902 | 4 |



Besteckköcher 1-teilig

Komplett aus Edelstahl. Außenfläche geschliffen, oberer Rand poliert.

Höhe: 173 mm
Äußerer Durchmesser: 126 mm
Einbaudurchmesser: 113 mm

Art.-Nr.
8159



Besteckköcher 2-teilig

Bestehend aus fest einbaubarem Außenbehälter und herausnehmbarem Innenbehälter. Komplett aus Edelstahl. Außenfläche geschliffen, oberer Rand des Außenbehälters poliert.

Höhe: 173 mm
Äußerer Durchmesser: 126 mm
Einbaudurchmesser: 113 mm

Art.-Nr.
8162