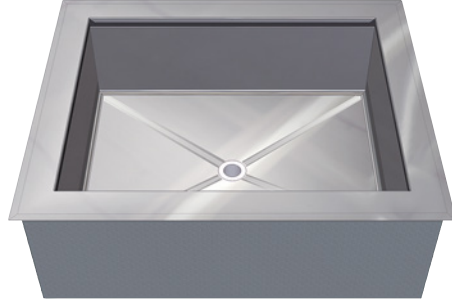


## Kontaktberohrte Kühlwanne KW-KT und KW-KT-HB

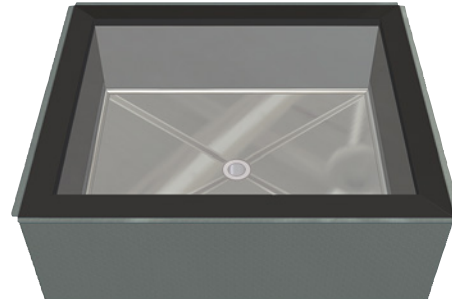
Runde Innenecken und Kältetrennung

**Tipp:** Sondergrößen sind kurzfristig lieferbar!

**Bevorzugte Anwendung:** für Getränkeflaschen, Früchte, Speisen in GN-Behältern ...



Kühlwanne KW-KT zum Einhängen in Arbeitsplatte



Kühlwanne KW-KT ohne Einbaurahmen zum Einbau unterhalb einer Granit-Arbeitsplatte

- Einfache Reinigung mit runden Innenecken
- Verringerte Kondensation durch Kältetrennung
- Wannenboden mit Rinnen zum Tauwasserablauf
- Einfacher Einbau mit Einhängerahmen
- Verschiedene Ausführungen lieferbar

**Hinweis:** Jetzt auch in rechteckiger Form als Sonderabmessung lieferbar! Fragen Sie bei Bedarf an.

Unterbauegehäuse UTB 51 optional lieferbar, siehe Tabelle auf Seite 386.

Kontaktberohrte Kühlwanne KW-KT	Für externes Kälteaggregat	Mit Kälteaggregat und Steuerung	Kälteleistung [-10°VT]	Anschluss Kälteaggregat	
Modell	Art.-Nr.	Art.-Nr.			
KW-KT GN 1/1	30275	30287	170 W	230V/270W	□
KW-KT GN 2/1	30276	30288	230 W	230V/270W	□□
KW-KT GN 2/1 L	30277	30289 *	230 W	230V/350W	□□□
KW-KT GN 3/1	30278	30290	290 W	230V/390W	□□□
KW-KT GN 4/1	30279	30291	360 W	230V/540W	□□□□
KW-KT GN 5/1	30280	30292	360 W	230V/540W	□□□□□

Lieferung einschließlich Einbaurahmen. Kondenswasserschale/ Geruchsverschluss und Maschinengitter sind als Zubehör lieferbar.  
\* Ohne Unterbauegehäuse; das Kälteaggregat wird über Kältekupplungen angeschlossen.

Kontaktberohrte Kühlwanne KW-KT-HB mit höhenverstellbarem Boden	Für externes Kälteaggregat	Mit Kälteaggregat und Steuerung	Kälteleistung [-10°VT]	Anschluss Kälteaggregat	
Modell	Art.-Nr.	Art.-Nr.			
KW-KT-HB GN 1/1	30281	30293	170 W	230V/270W	□
KW-KT-HB GN 2/1	30283	30294	230 W	230V/270W	□□
KW-KT-HB GN 2/1 L **	30282	30295 *	230 W	230V/350W	□□□
KW-KT-HB GN 3/1 **	30284	30296	290 W	230V/390W	□□□
KW-KT-HB GN 4/1 **	30285	30297	360 W	230V/540W	□□□□
KW-KT-HB GN 5/1 **	30286	30298	360 W	230V/540W	□□□□□

Lieferung einschließlich Einbaurahmen. Kondenswasserschale/ Geruchsverschluss und Maschinengitter sind als Zubehör lieferbar.  
\* Ohne Unterbauegehäuse; das Kälteaggregat wird über Kältekupplungen angeschlossen. \*\* Einlegeboden geteilt.

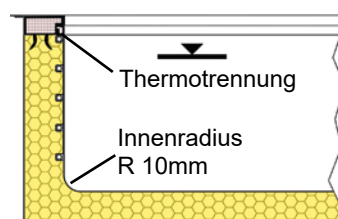
### Sonderzubehör

Kondenswasserschale unterhalb des Kälteaggregates montiert	<b>Art.-Nr.</b>	
Abflussverschraubung 1 1/4" flach für Anschluss an bauseitigem Abfluss	<b>33196</b>	
Maschinenschutzblende, gelocht, für Größe 1/1	<b>3816</b>	
Maschinenschutzblende, gelocht, für Größen 2/1-5/1 (für Größe 2/1 L ist keine Maschinenschutzblende lieferbar)	<b>33193</b>	
Steuerung TMP 350 für ext. Kälteaggregat	<b>3310</b>	
Gelochter Einlegeboden GN 1/1	<b>30350</b>	
Gelochter Einlegeboden GN 2/1	<b>30351</b>	
Gelochter Einlegeboden (geteilt) GN 2/1L	<b>30352</b>	
Gelochter Einlegeboden (geteilt) GN 3/1	<b>30353</b>	
Gelochter Einlegeboden (geteilt) GN 4/1	<b>30354</b>	
Gelochter Einlegeboden (geteilt) GN 5/1	<b>30355</b>	
Zwischensteg, längs	<b>1025</b>	
Zwischensteg, quer	<b>3010</b>	
Ohne Einbaurahmen GN 1/1 (Minderpreis)	<b>3090</b>	
Ohne Einbaurahmen GN 2/1 (Minderpreis)	<b>3091</b>	
Ohne Einbaurahmen GN 2/1L (Minderpreis)	<b>3092</b>	
Ohne Einbaurahmen GN 3/1 (Minderpreis)	<b>3093</b>	
Ohne Einbaurahmen GN 4/1 (Minderpreis)	<b>3094</b>	
Ohne Einbaurahmen GN 5/1 (Minderpreis)	<b>3095</b>	

Kontaktberohrte Kühlwanne KW-KT Sonderabmessung mit wandseitiger Berohrung	<b>Art.-Nr.</b>	
Kontaktberohrte Kühlwanne KW-KT Sonderabmessung mit wandseitiger und bodenseitiger Berohrung	<b>30300</b>	
	<b>30301</b>	

### Beschreibung

Kontaktberohrte Kühlwanne zur Kühlung von Getränkeflaschen und Waren in GN-Behältern. Nicht für rohen Fisch geeignet. Hoher Hygienestandard durch runde Inneneckbereiche (ROUND-BOTTOM). Oberer Abdeckrahmen mit Kältetrennprofil für eine verringerte Kondensatbildung.



Temperaturbereich innerhalb Wanne (bis 6 cm unterhalb Wannrand): 4°C bis 12°C (Klimaklasse 3; 25°C; 60% rel. LF).  
Gewerbliches Gerät zum Einbau in ortsfeste Lebensmittel- und Ausgabetheken.

## Ausführung

Innen komplett aus Edelstahl, Werkstoff 1.4301 mit bündig eingezogener Abflussverschraubung 1 1/4", 4-seitige Berührung mit 8 mm Kupferrohr, Isolierung aus Polyurethan (FCKW-frei) druckgeschäumt, Außenmantel aus verzinktem Stahlblech. Einfache Montage, da die Wanne einfach in einen passenden Ausschnitt gehängt werden kann und dann der Einbaurahmen aufgesetzt wird.

### Modell KWKT-HB:

In der Kühlwanne befindet sich zusätzlich ein höhenverstellbarer, gelochter Boden.

### Bei externem Kälteaggregat:

An der Unterseite befindet sich eine Hülse zum Einschieben eines Temperaturfühlers. Das Expansionsventil ist extern vorzusehen.

## Ausführung Kälteaggregat

Das Kälteaggregat befindet sich in einem Edelstahlgehäuse unterhalb der Kühlwanne. Rechts neben dem Kälteaggregat ist die digitale Temperatursteuerung TMP 350 montiert.

Zur Abtaugung muss das Gerät abgeschaltet werden.

### Bei Modell KW GN 2/1 L und KW HB GN 2/1 L:

Das Kälteaggregat ist komplett vormontiert und wird über Kältekupplungen mit der Kühlwanne verbunden. Zur Steuerung wird die Einbausteuerung TMP 350 verwendet, welche über Steckverbinder mit dem Kälteaggregat und der Kühlwanne verbunden wird.

Zur Abtaugung muss das Gerät abgeschaltet werden.

In der Thekenkonstruktion ist ein gut belüfteter Aufstellboden unterhalb der Kühlwanne für das Kälteaggregat vorzusehen.

