

5. Vitrinen – gekühlt für Bedienung

Euro-Counter Zubehör



Euro-Counter Kombinationen

Das flexible Kühlvitrinenkonzert für einfachverglaste Euro-Counter

Beschreibung

Die beiden zu verbindenden Euro-Counter werden an der Verbindungsseite jeweils mit einem Edelstahlbügel anstelle der Seitenscheibe versehen. Zwischen den beiden Edelstahlbügel befindet sich eine gemeinsame Trennscheibe zur Abschottung. Zur Reinigung kann diese Trennscheibe zur Kundenseite hinausgezogen werden. Lieferung einschließlich einer Zierabdeckung aus Edelstahl. Optisch entsteht so aus mehreren nebeneinander eingebauten Euro-Countern eine kompakte Vitrineneinheit ohne störende Zwischenräume bei vergrößerter Warenangebotsfläche.



Aufpreise für Vitrinenverbindungen

Die zu verbindenden Kühlvitriten werden an der Verbindungsseite jeweils mit einem Vitrinenverbinder versehen. Für die Verbindung von zwei Vitrinen ist also jeweils ein linker und ein rechter Vitrinenverbinder notwendig. Es können Kühlvitriten der Serie „Euro-Counter“ verbunden werden, welche einen gleich hohen Glasaufbau (520 mm bzw. 710 mm) bei gleicher Glasform haben (Panoramaform, eckig, schräg).

Panoramaglas, 710 mm hoch

| | |
|---------------------------------|-------|
| Vitrinenverbinder 710 BE links | 10445 |
| Vitrinenverbinder 710 BE rechts | 10446 |

Eckiger Glasaufsatz -E-, 710 mm hoch

| | |
|-----------------------------------|-------|
| Vitrinenverbinder 710 E BE links | 10449 |
| Vitrinenverbinder 710 E BE rechts | 10450 |

Schräger Glasaufsatz -S-, 710 mm hoch

| | |
|-----------------------------------|-------|
| Vitrinenverbinder 710 S BE links | 17310 |
| Vitrinenverbinder 710 S BE rechts | 17311 |

(BE = Bedienversion)

Anmerkungen:

Kühlvitriten können nicht mit Warmhaltevitriten kombiniert werden, da dann der Temperaturunterschied für den Verbindungsbereich zu groß ist. Eine Kombination von Kühlvitriten mit ungekühlten Vitrinen ist möglich. Die Kombi-Vitriten werden als vorbereitete Einzelgeräte ausgeliefert, so dass sie in der Thekenanlage einfach nebeneinander eingesetzt werden können.

Berechnung der Ausschnittgröße:

Die Ausschnittlänge der Kombination ergibt sich aus der Summe der Ausschnittlänge jeder Vitrine abzüglich 3 mm je Verbindungsstelle.

| Bezeichnung | Art.-Nr. |
|---|----------|
| <u>Panoramaglas, 520 mm hoch</u> | |
| Vitrinenverbinder 520 BE links | 10443 |
| Vitrinenverbinder 520 BE rechts | 10444 |
| <u>Eckiger Glasaufsatz -E-, 520 mm hoch</u> | |
| Vitrinenverbinder 520 E BE links | 10447 |
| Vitrinenverbinder 520 E BE rechts | 10448 |
| <u>Schräger Glasaufsatz -S-, 520 mm hoch</u> | |
| Vitrinenverbinder 520 S BE links | 17308 |
| Vitrinenverbinder 520 S BE rechts | 17309 |

Euro-Counter BE mit Snack-Wellen

Einmalig viele Baguettes lassen sich so präsentieren!



In Bahnhöfen, in U-Bahn-Stationen, in Einkaufspassagen...
Der Euro-Counter eignet sich hervorragend zum Verkauf von belegten Brötchen und Baguettes.

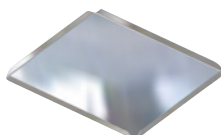


Schon die kleine Ausführung 800 bietet Platz für 60 belegte Baguettes oder 120 belegte Brötchen.

Ausstellbleche

Ausführung: Komplett aus Edelstahl, Oberfläche geschliffen.
4-seitig aufgekantet, Ecken offen.

| Maße | Art.-Nr. |
|-------------------|----------|
| 600 x 400 x 10 mm | 3670 |
| 600 x 200 x 10 mm | 3671 |
| 400 x 400 x 10 mm | 3655 |



Snack-Wellen

Für die Präsentation von Snacks. Komplett aus Edelstahl.

| Maße | | Art.-Nr. |
|--------------|------------|----------|
| 90 x 595 mm | (7 Fächer) | 2676 |
| 180 x 595 mm | (7 Fächer) | 2681 |
| 180 x 390 mm | (5 Fächer) | 2682 |

