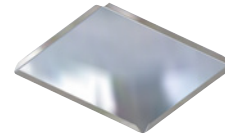


## Ausstellbleche

Ausführung: Komplett aus Edelstahl, Oberfläche geschliffen.  
4-seitig aufgekantet, Ecken offen.

Maße	Art.-Nr.
600 x 400 x 10 mm	3670
600 x 200 x 10 mm	3671
400 x 400 x 10 mm	3655
300 x 400 x 10 mm	3672
200 x 200 x 10 mm	3674
200 x 160 x 10 mm	2320
180 x 180 x 10 mm	3676



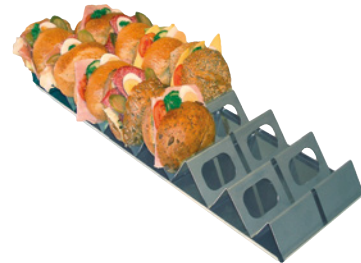
**Sondergrößen auf Anfrage lieferbar!**

## Snack-Wellen

Für die Präsentation von Snacks. Komplett aus Edelstahl, Ausführung mit 4, 5, 6 oder 7 Fächern.

Anmerkung: Nur für Umluftkühleinsätze mit hohem Kältesee geeignet  
(Stufenkühleinsätze, Bäcker-Snack VT-HB...)

Maße	Art.-Nr.	Anzahl Fächer
90 x 595 mm	2676	7
180 x 595 mm	2681	7
180 x 390 mm	2682	5
90 x 510 mm	11904	6
90 x 420 mm	11903	5
90 x 330 mm	11902	4



## Besteckköcher 1-teilig

Komplett aus Edelstahl. Außenfläche geschliffen, oberer Rand poliert.

Höhe: 173 mm  
Äußerer Durchmesser: 126 mm  
Einbaudurchmesser: 113 mm

**Art.-Nr.**  
**8159**



## Besteckköcher 2-teilig

Bestehend aus fest einbaubarem Außenbehälter und herausnehmbarem Innenbehälter. Komplett aus Edelstahl. Außenfläche geschliffen, oberer Rand des Außenbehälters poliert.

Höhe: 173 mm  
Äußerer Durchmesser: 126 mm  
Einbaudurchmesser: 113 mm

**Art.-Nr.**  
**8162**