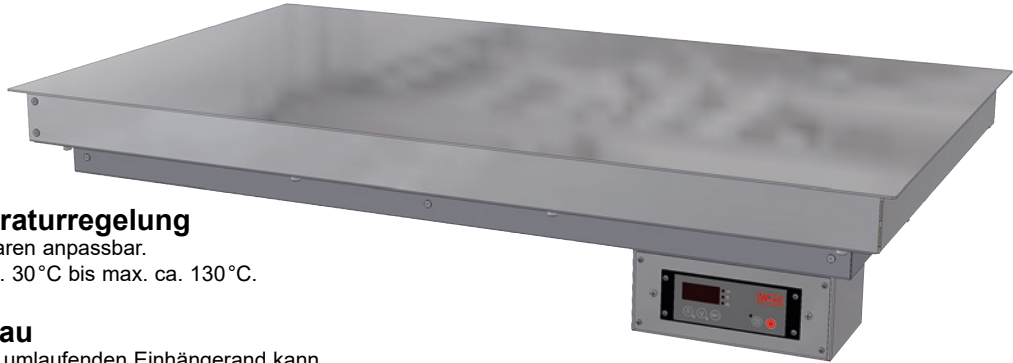


HEISSE-PLATTE-DIGITAL – Einbau

Mit digitaler Temperaturregelung und Temperaturanzeige!



Digitale Temperaturregelung

So einfach an Ihre Waren anpassbar.
Temperaturbereich ca. 30°C bis max. ca. 130°C.

Einfacher Einbau

Durch den ca. 15 mm umlaufenden Einhängerring kann die HEISSE-PLATTE einfach in einen passenden Ausschnitt gehängt werden.

Einfacher Anschluss,

da komplett steckerfertig verdrahtet.

WIHA HEISSE-PLATTE-DIGITAL – Einbau, Tiefe 600 mm

Modell	Maße	Art.-Nr.	Anschluss
HEISSE-PLATTE-DIGITAL 400x600 – Einbau	B 400 mm, T 600 mm, H 101 mm	4602	230V/500W
HEISSE-PLATTE-DIGITAL 600x600 – Einbau	B 600 mm, T 600 mm, H 101 mm	4604	230V/1150W
HEISSE-PLATTE-DIGITAL 800x600 – Einbau	B 800 mm, T 600 mm, H 101 mm	4606	230V/1500W

Ausführung

Einbau-Wärmeplatte zum Warmhalten von Gebäck, angerichteten Speisen und heißen Aufläufen.
Temperaturbereich 30°C bis max. ca. 130°C. Oberseite aus 2 mm starkem Edelstahl, Werkstoff 1.4301, mit geschliffener Oberfläche. Untergebautes Gehäuse aus verzinktem Stahlblech. Temperaturregulierung über ein digitales Thermostat mit Temperaturanzeige. Der Anschluss erfolgt über ein ca. 1,5 m langes Anschlusskabel mit Schukostecker. Die Steuerung hängt in einem Transportgehäuse unter der Platte. Alternativ kann die Steuerung in eine Thekenblende eingebaut werden (Leitungslänge ca. 100 cm).

Anwendung:

Zum Warmhalten von z. B. Gebäck, angerichteten Speisen, heißen Aufläufen, etc.

Sollen die Waren längere Zeit warm gehalten werden, empfehlen wir die zusätzliche Verwendung eines Wärmestrahlers.

13

Warmhalteplatten

