

## Kontaktberohrte Kühlwannen

In Sonderform



### Beschreibung

Kontaktberohrte Kühlwanne zur Kühlung von Getränken, Waren in GN-Behältern und in Schalen. Temperaturbereich innerhalb Wanne: 4°C bis 12°C (Klimaklasse 3; 25°C; 60% rel. LF).

### Ausführung

Wanne komplett aus geschliffenem Edelstahl, Werkstoff 1.4301, gefertigt. Je nach Größe mit einem oder mehreren bündig eingezogenen Abläufen (1 1/4") versehen. Isolierung FCKW-frei, mit außenseitiger Dampfsperre aus Aluminiumfolie. Berohrung seitlich mit 8 mm Kupferrohr. Die Kälteleitungen und ein Fühlerterrohr werden in einer Ecke nach unten geführt.

**Ausführung „Rechteckig“** **Art.-Nr. 3025**  
Länge, Breite und Höhe nach Ihren Wünschen

**Ausführung „Freiform“** **Art.-Nr. 2544**  
Form nach Ihren Wünschen

### Ausführung Kälteaggregat

Das Kälteaggregat ist komplett vormontiert und wird über Kältemittelkupplungen mit der Kühlwanne verbunden. Zur Temperaturregulation wird standardmäßig die Steuerung TMP 350 eingesetzt. Anmerkung: Das Kälteaggregat kann nicht hängend unter der Kühlwanne montiert werden. In der Thekenkonstruktion ist ein gut belüfteter Einbauplatz unterhalb der Kühlwanne vorzusehen.



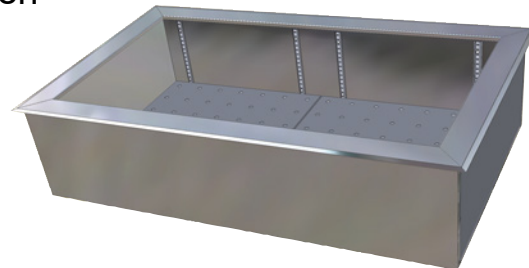
### Optionen

- Gelochter Edelstahl-Einlegeboden **Art.-Nr. 2439**  
rechteckig **2556**  
Freiform
- Höhenverstellbarer, gelochter **Art.-Nr.**  
Edelstahl-Einlegeboden **3026**  
rechteckig **3039**  
Freiform

**4**  
Statische  
Einbaukühlungen

## Crushed-Ice-Kühlwanne CIK

Mit höhenverstellbarem gelochtem Boden



### Beschreibung

Crushed-Ice-Kühlwanne mit höhenverstellbarem, gelochtem Boden zur kurzzeitigen Kühlung auf Crushed-Ice im Ausgaben- und Free-Flow-Bereich. Nicht für rohen Fisch geeignet.

Anmerkung: In der Regel kann mit einer Crushed-Ice-Kühlung lediglich die Erwärmung von kalten Speisen verzögert werden. Eine ordnungsgemäße Kühlung über einen längeren Zeitraum ist hiermit nicht möglich. Nicht für rohen Fisch geeignet.

### Ausführung

Innen komplett aus Edelstahl, Werkstoff 1.4301, mit bündig eingezogener Abflussverschraubung (1 1/4"). Isolierung aus Polyurethan (FCKW-frei) druckgeschäumt, Außenmantel aus verzinktem Stahlblech. Einfache Montage, da die Wanne einfach in einen passenden Ausschnitt gehängt werden kann und dann der Einbaurahmen aufgesetzt wird. Lieferung einschließlich höhenverstellbarem, gelochtem Einlegeboden aus Edelstahl.

### Sonderzubehör

- Ohne Einbaurahmen GN 1/1 (Minderpreis) **Art.-Nr. 3090**
- Ohne Einbaurahmen GN 2/1 (Minderpreis) **3091**
- Ohne Einbaurahmen GN 2/1L (Minderpreis) **3092**
- Ohne Einbaurahmen GN 3/1 (Minderpreis) **3093**
- Ohne Einbaurahmen GN 4/1 (Minderpreis) **3094**
- Ohne Einbaurahmen GN 5/1 (Minderpreis) **3095**

Kugelhahn 1 1/4" **3098**  
zur bauseitigen Montage

**Die Maße sind identisch mit dem Modell KWHB.**

Crushed-Ice-Kühlwanne CIK	Art.-Nr.	Breite [mm]	Tiefe [mm]	
CIK - GN 1/1	1070	456	659	□
CIK - GN 2/1	1071	784	659	□□
CIK - GN 3/1	1072 *	1106	659	□□□
CIK - GN 4/1	1073 *	1431	659	□□□□
CIK - GN 5/1	1074 *	1756	659	□□□□□

Lieferung einschließlich Einbaurahmen. Kondenswasserschale/Geruchsverschluss sind als Zubehör lieferbar.  
\* Einlegeboden geteilt.

**Bevorzugte Anwendung:**  
Zur kurzzeitigen Kühlung auf Crushed-Ice im Ausgaben- und Free-Flow-Bereich. (In der Regel kann mit einer Crushed-Ice-Kühlung lediglich die Erwärmung von kalten Speisen verzögert werden. Eine ordnungsgemäße Kühlung über einen längeren Zeitraum ist hiermit nicht möglich. Nicht für rohen Fisch geeignet.)