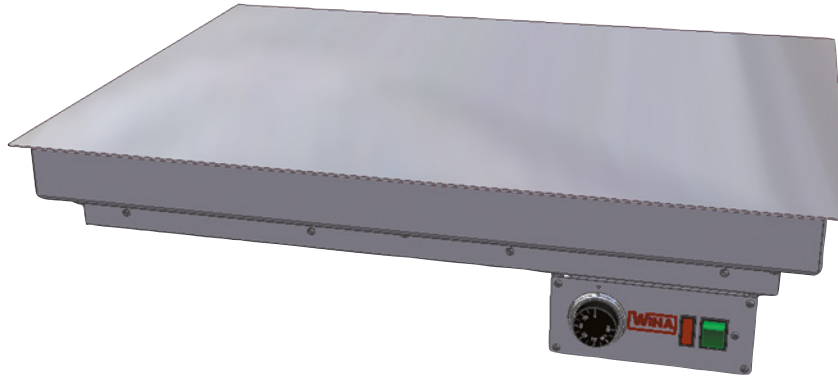


HEISSE-PLATTE-PROFI – Einbau

Stufenlose Temperaturregelung!



Das Bedienteil kann alternativ in eine Thekenblende eingebaut werden (Leitungslänge ca. 120 cm).

Anwendung:

Zum Warmhalten von z. B. Gebäck, angerichteten Speisen, heißen Aufläufen, etc.

Sollen die Waren längere Zeit warm gehalten werden, empfehlen wir die zusätzliche Verwendung eines Wärmestrahlers.

■ Stufenlose Temperaturregelung

So einfach an Ihre Waren anpassbar.

Temperaturbereich ca. 30°C bis max. ca. 110°C.

■ Einfacher Einbau

Durch den ca. 15 mm umlaufenden

Einhängerand kann die HEISSE-PLATTE

einfach in einen passenden Ausschnitt

gehängt werden.

■ Einfacher Anschluss,

da komplett steckerfertig verdrahtet.

Ausführung

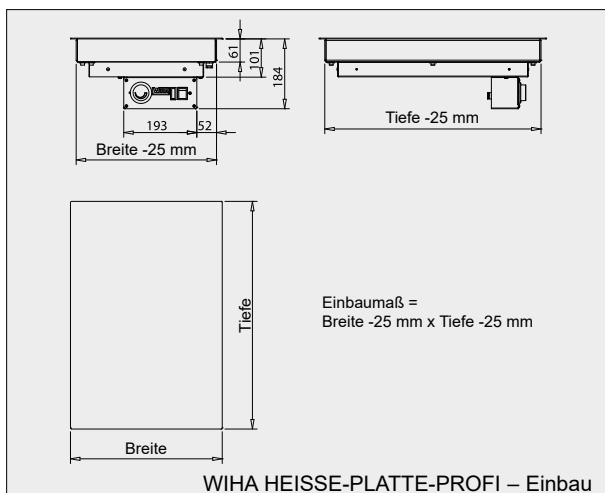
Einbau-Wärmeplatte zum Warmhalten von Gebäck, angerichteten Speisen und heißen Aufläufen.

Temperaturbereich ca. 30°C bis max. ca. 110°C. Oberseite aus 2 mm starkem Edelstahl, Werkstoff 1.4301, mit geschliffener Oberfläche. Unterbautes Gehäuse aus verzinktem Stahlblech. Stufenlose Temperaturregulierung über Thermostatschalter mit Signallampe. Der Anschluss erfolgt über ein ca. 1,5 m langes Anschlusskabel mit Schukostecker.

Die Steuerung hängt in einem Transportgehäuse unter der Platte. Alternativ kann die Steuerung in eine Thekenblende eingebaut werden (Leitungslänge ca. 120 cm).

13

Warmhalteplatten





WIHA HEISSE-PLATTE-PROFI – Einbau, Tiefe 400 mm

Modell	Maße	Art.-Nr.	Anschluss
HEISSE-PLATTE-PROFI 400x400 – Einbau	B 400 mm, T 400 mm, H 101 mm	4360	230V/350W
HEISSE-PLATTE-PROFI 500x400 – Einbau	B 500 mm, T 400 mm, H 101 mm	4361	230V/350W
HEISSE-PLATTE-PROFI 600x400 – Einbau	B 600 mm, T 400 mm, H 101 mm	4362	230V/500W
HEISSE-PLATTE-PROFI 700x400 – Einbau	B 700 mm, T 400 mm, H 101 mm	4363	230V/650W
HEISSE-PLATTE-PROFI 800x400 – Einbau	B 800 mm, T 400 mm, H 101 mm	4364	230V/650W
HEISSE-PLATTE-PROFI 900x400 – Einbau	B 900 mm, T 400 mm, H 101 mm	4365	230V/750W
HEISSE-PLATTE-PROFI 1000x400 – Einbau	B 1000 mm, T 400 mm, H 101 mm	4366	230V/750W
HEISSE-PLATTE-PROFI 1100x400 – Einbau	B 1100 mm, T 400 mm, H 101 mm	4367	230V/1000W
HEISSE-PLATTE-PROFI 1200x400 – Einbau	B 1200 mm, T 400 mm, H 101 mm	4368	230V/1000W
HEISSE-PLATTE-PROFI 1300x400 – Einbau	B 1300 mm, T 400 mm, H 101 mm	4369	230V/1250W
HEISSE-PLATTE-PROFI 1400x400 – Einbau	B 1400 mm, T 400 mm, H 101 mm	4370	230V/1250W
HEISSE-PLATTE-PROFI 1500x400 – Einbau	B 1500 mm, T 400 mm, H 101 mm	4371	230V/1250W

Aufheizzeit ca. 45 Minuten.

WIHA HEISSE-PLATTE-PROFI – Einbau, Tiefe 600 mm

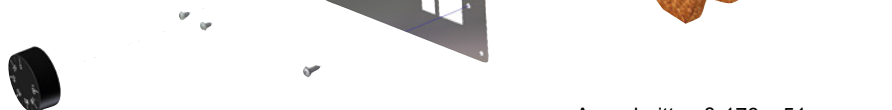
Modell	Maße	Art.-Nr.	Anschluss
HEISSE-PLATTE-PROFI 400x600 – Einbau	B 400 mm, T 600 mm, H 101 mm	4180	230V/500W
HEISSE-PLATTE-PROFI 500x600 – Einbau	B 500 mm, T 600 mm, H 101 mm	4321	230V/650W
HEISSE-PLATTE-PROFI 600x600 – Einbau	B 600 mm, T 600 mm, H 101 mm	4182	230V/650W
HEISSE-PLATTE-PROFI 700x600 – Einbau	B 700 mm, T 600 mm, H 101 mm	4323	230V/750W
HEISSE-PLATTE-PROFI 800x600 – Einbau	B 800 mm, T 600 mm, H 101 mm	4183	230V/750W
HEISSE-PLATTE-PROFI 900x600 – Einbau	B 900 mm, T 600 mm, H 101 mm	4325	230V/1000W
HEISSE-PLATTE-PROFI 1000x600 – Einbau	B 1000 mm, T 600 mm, H 101 mm	4184	230V/1000W
HEISSE-PLATTE-PROFI 1100x600 – Einbau	B 1100 mm, T 600 mm, H 101 mm	4189	230V/1000W
HEISSE-PLATTE-PROFI 1200x600 – Einbau	B 1200 mm, T 600 mm, H 101 mm	4185	230V/1250W
HEISSE-PLATTE-PROFI 1300x600 – Einbau	B 1300 mm, T 600 mm, H 101 mm	4329	230V/1250W
HEISSE-PLATTE-PROFI 1400x600 – Einbau	B 1400 mm, T 600 mm, H 101 mm	4330	230V/1500W
HEISSE-PLATTE-PROFI 1500x600 – Einbau	B 1500 mm, T 600 mm, H 101 mm	4331	230V/1500W
HEISSE-PLATTE-PROFI 1600x600 – Einbau	B 1600 mm, T 600 mm, H 101 mm	4332	230V/2000W

Aufheizzeit ca. 45 Minuten.

Die WIHA Einbausteuerung

Die Einbausteuerungen der Warmhalteplatten und der Bain-Maries werden von uns in einer Transporthalterung unterhalb des Gerätes befestigt.

Die Steuerung kann alternativ auch herausgenommen und in die Thekenblende eingebaut werden (Leitungslänge ca. 120 cm).



Ausschnittmaß 176 x 51 mm