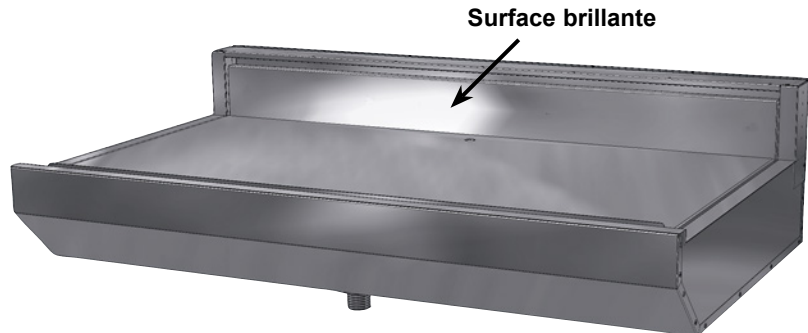
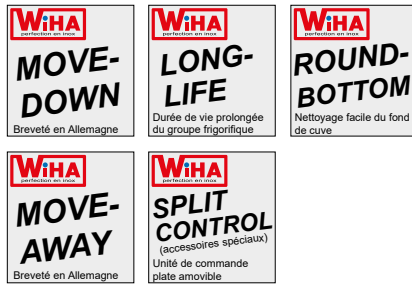


Cuve vent. à rebord SKE 90/120/150 SP Praline

Température idéale pour pralines et chocolats



2
Comptoirs à rebord

Température optimale pour pralines et chocolats

- Durée de vie prolongée du groupe frigorifique (LONG-LIFE)
- Fond hygiénique avec angles intérieurs arrondis (ROUND-BOTTOM)
- Evaporateur relevable
- Humidité faible

Température idéale pour pralines

La température idéale pour la conservation des pralines et des chocolats se situe entre 15° et 18°C pour une humidité moyenne de 60%.

Alors qu'une humidité relative élevée est souhaitée pour les denrées classiques, elle doit l'être beaucoup moins pour les pralines.

Cette cuve est équipée d'une technique de réfrigération spécialement conçue pour les pralines.

Cuve ventilée à rebord WIHA SKE 90 SP Praline Modèle	Pour groupe externe sans commande Art.-No.	Avec groupe et commande Art.-No.	Capacité frigorifique [-15°TE]	Raccordement groupe frigorifique	
SKE 90 SP Praline - 400	6420	20480	300 W	230V/510W	■
SKE 90 SP Praline - 600	6421	20481	300 W	230V/510W	■ ■
SKE 90 SP Praline - 800	6422	20482	300 W	230V/510W	■ ■ ■
SKE 90 SP Praline - 1200	6423	20483	360 W	230V/550W	■ ■ ■ ■

Les cuves ventilées pour groupe externe sont livrées avec détendeur pour R134a/R513A et sondes de température intégrées. La grille de protection du groupe frigorifique et le bac de récupération/siphon sont disponibles en option.

Cuve ventilée à rebord WIHA SKE 120 SP Praline Modèle	Pour groupe externe sans commande Art.-No.	Avec groupe et commande Art.-No.	Capacité frigorifique [-15°TE]	Raccordement groupe frigorifique	
SKE 120 SP Praline - 400	6357	20500	300 W	230V/510W	■
SKE 120 SP Praline - 600	6358	20501	300 W	230V/510W	■ ■
SKE 120 SP Praline - 800	6359	20502	300 W	230V/510W	■ ■ ■
SKE 120 SP Praline - 1200	6360	20503	360 W	230V/550W	■ ■ ■ ■

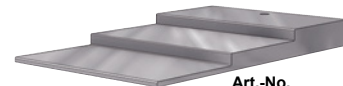
Les cuves ventilées pour groupe externe sont livrées avec détendeur pour R134a/R513A et sondes de température intégrées. La grille de protection du groupe frigorifique et le bac de récupération/siphon sont disponibles en option.

Cuve ventilée à rebord WIHA SKE 150 SP Praline Modèle	Pour groupe externe sans commande Art.-No.	Avec groupe et commande Art.-No.	Capacité frigorifique [-15°TE]	Raccordement groupe frigorifique	
SKE 150 SP Praline - 400	21828	21832	300 W	230V/510W	■
SKE 150 SP Praline - 600	21829	21833	300 W	230V/510W	■ ■
SKE 150 SP Praline - 800	21830	21834	300 W	230V/510W	■ ■ ■
SKE 150 SP Praline - 1200	21831	21835	360 W	230V/550W	■ ■ ■ ■

Les cuves ventilées pour groupe externe sont livrées avec détendeur pour R134a/R513A et sondes de température intégrées. La grille de protection du groupe frigorifique et le bac de récupération/siphon sont disponibles en option.

Accessoires spéciaux

	Art.-No.
Bac de récupération des condensats monté sous le groupe	33196
Bonde d'écoulement 1 1/4" pour le raccordement à l'évacuation locale	3815
Commande TMP 620 PR pour groupe externe	12200
Organe de commande amovible (SPLIT-CONTROL) supplément pour les appareils dont le groupe frigorifique est installé dans le bâti de carter	12219
Grille de protection type 300-360	33194
Paroi latérale pour SKE (Les parois latérales sont adaptées à la hauteur des parois côté client.)	6403
Pont - DUO SKE 90	6400
Pour relier deux inserts de refroidissement installés l'un à côté de l'autre.	
Pont - DUO SKE 120	6405
Pour relier deux inserts de refroidissement installés l'un à côté de l'autre.	
Pont - DUO SKE 150	6406
Pour relier deux inserts de refroidissement installés l'un à côté de l'autre.	



	Art.-No.
Présentoir en escalier, surface brillante	
Largeur 404 mm ; hauteurs 12/36/60 mm	6399
Largeur 604 mm ; hauteurs 12/36/60 mm	6397

Description

Cuve ventilée pour la réfrigération des pralines et des chocolats. La buse d'air derrière la marchandise a une surface brillante. Une vitrine, ouverte uniquement du côté de l'aération, et installée en local, est nécessaire pour le service. Températures de marchandises : d'env. 16°C à 18°C pour 25°C/ et 60% d'humidité. Humidité : d' env. 60% à 65%. Appareil commercial prévu pour le montage dans un comptoir fixe. Nota : la commande TMP 620 PR est nécessaire pour la régulation. Pour l'exécution, voir page 30.

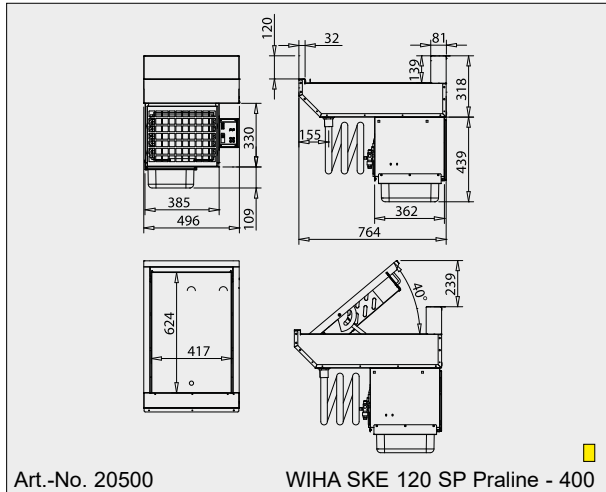
2. Cuves ventilées

pour comptoirs à rebord



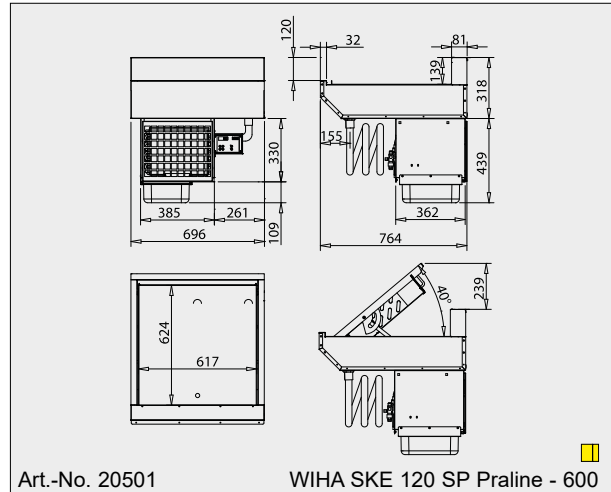
2

Comptoirs à rebord



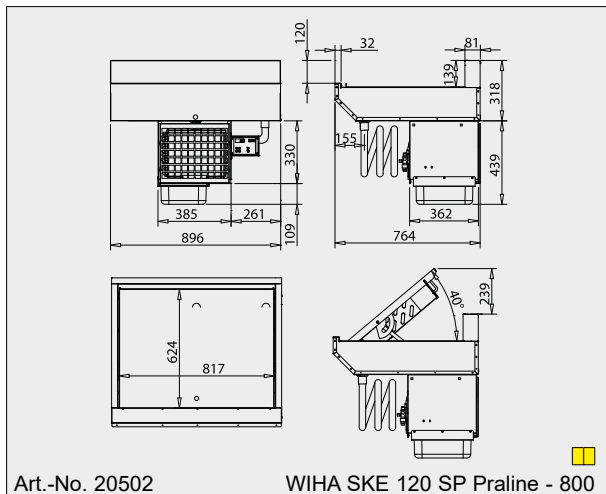
Art.-No. 20500

WIHA SKE 120 SP Praline - 400



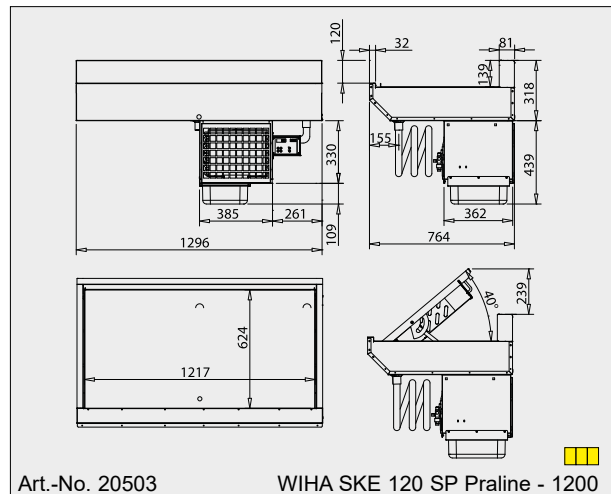
Art.-No. 20501

WIHA SKE 120 SP Praline - 600



Art.-No. 20502

WIHA SKE 120 SP Praline - 800



Art.-No. 20503

WIHA SKE 120 SP Praline - 1200

Les plans sont réalisés avec des options qui ne sont pas inclus dans la livraison, d'autres plans sont disponibles sur www.wiha-web.com dans la rubrique « Infothèque/espace client ».



Durée de vie prolongée du groupe frigorifique. La fonction WIHA-LONG-LIFE contrôle en permanence le surmenage du groupe frigorifique, par exemple nettoyage insuffisant ou mauvaise aération. En cas de surmenage, une alarme se déclenche. La fonction WIHA-LONG-LIFE réduit les usures prématurées et les réparations coûteuses.