

# 11. Bain-Maries

Bain-Maries à air chaud



## Bain-Marie à air chaud

Pour un fonctionnement sans eau !

### ■ Pas besoin d'arrivée d'eau !

Peut se placer n'importe où.

### ■ Réglage variable de la température

S'adapte à tout produit. Peut être utilisé avec traverses perforées ou non.  
Température d'environ 60°C à 110°C sous les bacs GN.

### ■ Montage facile

Grâce à son rebord de 15 mm, le bain-marie se place simplement dans une découpe adaptée.  
La régulation est montée sous le bain-marie mais peut être aussi installée dans le comptoir.

### ■ Branchement facile

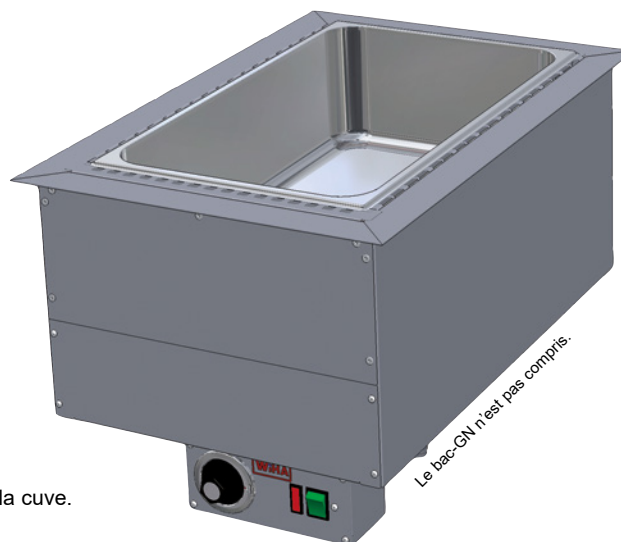
car équipé d'une prise de courant. Arrivée d'eau et vidange ne sont pas nécessaires.

### ■ Une technique de chauffe fiable

grâce à des tubes de chauffages généreusement installés sous la cuve.

### ■ Nettoyage facile

Pas de dépôts de calcaire. Pas de détartrage nécessaire.  
Nettoyage facile grâce à une cuve lisse.



Le thermostat peut être aussi installé dans le comptoir (longueur de câble env. 45 cm).

Bain-Marie à air chaud	Dimensions (Largeur, Profondeur)	Hauteur 150 ** H-extérieure 268 mm Art.-No.	Raccordement
Bain-Marie à air chaud GN 1/1	L 427 mm, P 630 mm	5650	230V/0,85kW
Bain-Marie à air chaud GN 2/1	L 752 mm, P 630 mm	5651	230V/1,70kW
Bain-Marie à air chaud GN 3/1	L 1077 mm, P 630 mm	5652	230V/2,55kW
Bain-Marie à air chaud GN 4/1	L 1402 mm, P 630 mm	5657	230V/3,40kW
Bain-Marie à air chaud GN 1 x (1/1+1/3)	L 427 mm, P 806 mm	5653	230V/1,15kW
Bain-Marie à air chaud GN 2 x (1/1+1/3)	L 752 mm, P 806 mm	5654	230V/2,30kW
Bain-Marie à air chaud GN 3 x (1/1+1/3)	L 1077 mm, P 806 mm	5655	230V/3,45kW
Bain-Marie à air chaud GN 4 x (1/1+1/3)	L 1402 mm, P 806 mm	5656	400V/4,6kW *

\* Pour la version 400V il faut : 2 Ph, N, Terre

\*\* Hauteur utile en mm

11

Bain-Maries

Bain-Marie à air chaud avec zones de chauffage indépendantes	Dimensions (Largeur, Profondeur)	Hauteur 150 * H-extérieure 268 mm Art.-No.	Raccordement
Bain-Marie à air chaud 2 x GN 1/1 (zones de chauffage indépendantes)	L 752 mm, P 630 mm	5680	2 x 230V/0,85kW
Bain-Marie à air chaud 3 x GN 1/1 (zones de chauffage indépendantes)	L 1077 mm, P 630 mm	5681	3 x 230V/0,85kW
Bain-Marie à air chaud 4 x GN 1/1 (zones de chauffage indépendantes)	L 1402 mm, P 630 mm	5682	4 x 230V/0,85kW

\* Hauteur utile en mm

## Exécution

Bain-Marie pour bacs GN de 50–150 mm de haut. Fabrication à double paroi. Intérieur en inox (1.4301) avec fond lisse (sans écoulement). Des tubes de chauffage sont généreusement installés sous la cuve pour une répartition homogène de la chaleur.

Le Bain-Marie est livré avec 3 traverses perforées. Les traverses latérales peuvent être utilisées alternativement en position ouverte ou fermée. Ainsi, la chaleur peut être dirigée dans la partie supérieure.

Les parois extérieures sont en inox. Couvercle amovible sur le devant. Les interventions techniques se font soit par le dessous (fond amovible) soit par l'avant (couvercle amovible).

Le thermostat est logé dans un boîtier intégré sous la cuve et peut être aussi installé dans le comptoir (longueur des câbles env. 45 cm).

Livraison avec trois traverses perforées (1 x avant, 2 x côté).

Recommandation :

Pour un maintien au chaud prolongé, il est impératif de prévoir des rampes chauffantes de bonne qualité au dessus du Bain-Marie. Cet appareil n'est pas recommandé pour les aliments nécessitant une forte hygrométrie, comme par exemple, le pain de viande.

## Exécution « avec zones de chauffage indépendantes »

Un thermostat indépendant avec fiche de courant séparée est prévu pour chaque zone de chauffage. Les thermostats sont installés sous la cuve avec une fixation de transport. Ils peuvent aussi être installés dans le panneau du comptoir (longueur de câble d'environ 45 cm).