

Sicherheits-Wärmestrahler 300 W

Wärmestrahler mit geringem Infrarotanteil und sehr hellem Licht

Einbau-Wärmestrahler 300 Watt

Wärmestrahler mit kleinem Infrarotanteil (geringe Wärmeabgabe) und hellem Licht. Gute Eignung für Backwaren, Pizzen und ähnlichen Backwaren auf Wärmeplatten. Durch geringere Infrarotanteile geringere Austrocknung und damit eine längere Frische.

Längere Lebensdauer durch zusätzliches Quarzglas-Schutzrohr. Wasserspritzer, Reinigungsmittel, Fingerabdrücke etc. können nicht mehr mit dem Lampenkörper in Berührung kommen. Schutz der Lebensmittel bei platzendem Lampenkörper. Lieferung einschließlich einer 1,5 m langen Silikon-Anschlussleitung (ohne Netzstecker, ohne Schalter).

Achtung: Achten Sie beim Einbau auf eine gute Belüftung. Die Warmluft muss frei nach oben hin aufsteigen können.

Max. Luftfeuchtigkeit am Einbauort 75%. Eine Kondenswasserbildung darf am Einbauort nicht stattfinden.

Abstand zur warmzuhaltenden Fläche ca. 300 mm.

Warmhaltebereich max. ca. 400 mm x 400 mm.

Maße: L 250 mm x B 80 mm x H 65 mm

Anschluss: 230V/300W; Farbtemperatur 3000K

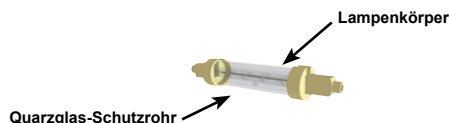
Art.-Nr.
2490

Ersatz-Halogenröhre 300 W
mit Quarz-Schutzrohr

V-1286



- Vorteile:**
- Längere Lebensdauer
 - Splitterschutz
 - Optimierter Leistungsbereich



Reflektorleisten mit 300-W-Sicherheits-Halogenstrahlern (zur Verwendung zusammen mit Beleuchtungsblenden, siehe Kapitel 15)

Je nach Länge mit mehreren 300-W-Einbau-Wärmestrahlern ausgestattet. Gute Eignung für Backwaren, Pizzen und ähnlichen Backwaren auf Wärmeplatten.

Lieferung einschließlich einer 1,5 m langen Silikon-Anschlussleitung (ohne Netzstecker, ohne Schalter).

Achtung: Achten Sie beim Einbau auf eine gute Belüftung. Die Warmluft muss frei nach oben hin aufsteigen können. Max. Luftfeuchtigkeit am Einbauort 75%. Eine Kondenswasserbildung darf am Einbauort nicht stattfinden.

Abstand zur warmzuhaltenden Fläche ca. 300 mm.

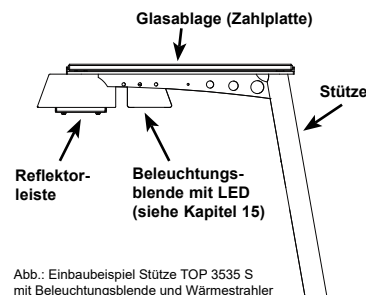
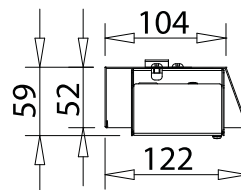
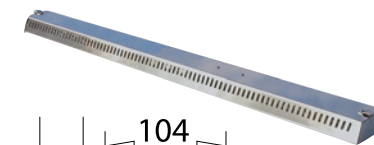
| Länge | Stützenabstand | Art.-Nr. | Anschluss |
|--------------|----------------|----------|------------|
| 330–620 mm | L+7 mm | 5230 | 230V/300W |
| 620–910 mm | L+7 mm | 5231 | 230V/600W |
| 910–1200 mm | L+7 mm | 5232 | 230V/900W |
| 1200–1490 mm | L+7 mm | 5233 | 230V/1200W |
| 1490–1780 mm | ---- | 5234 | 230V/1500W |
| 1780–2000 mm | ---- | 5235 | 230V/1800W |

Die Länge der Beleuchtungsblende muss bei geraden Glasaufsätzen 7 mm kleiner als das Achsmaß (Bohrabstand) der Stützen sein.

Lieferung einschließlich einer 1,5 m langen Silikon-Anschlussleitung (ohne Netzstecker). Ein Ein-/Aussschalter ist extern vorzusehen.

Die Lüftungslöcher dürfen nicht überbaut werden – die Warmluft muss frei nach oben steigen können.

Die Reflektorleiste ist nicht für das Stützensystem TOP 3535 SB geeignet!



Sicherheits-Wärmestrahler 500 W

Wärmestrahler mit hohem Infrarotanteil

Einbau-Wärmestrahler 500 Watt

Neu entwickelter Wärmestrahler mit hohem Infrarotanteil für eine große Wärmeabgabe. Geeignet für Aufläufe, Braten, Gemüse, Backwaren etc.

Längere Lebensdauer durch zusätzliches Quarzglas-Schutzrohr. Wasserspritzer, Reinigungsmittel, Fingerabdrücke etc. können nicht mehr mit dem Lampenkörper in Berührung kommen. Schutz der Lebensmittel bei platzendem Lampenkörper. Lieferung einschließlich einer 1,5 m langen Silikon-Anschlussleitung (ohne Netzstecker, ohne Schalter).

Achtung: Achten Sie beim Einbau auf eine gute Belüftung. Die Warmluft muss frei nach oben hin aufsteigen können. Max. Luftfeuchtigkeit am Einbauort 75%. Eine Kondenswasserbildung darf am Einbauort nicht stattfinden.

Bei Verwendung oberhalb einer Bain-Marie ist zur Vermeidung von Kondensation der Betrieb nur zusammen mit der Bain-Marie zulässig. Abstand zur warmzuhaltenden Fläche ca. 300–350 mm.

Warmhaltebereich max. ca. 500 mm x 500 mm.

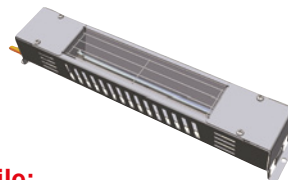
Maße: L 355 mm x B 60 mm x H 60 mm

Anschluss: 230V/500W

Art.-Nr.
5204

Ersatz-Halogen-Infrarotröhre 500 W
mit Quarz-Schutzrohr

Art.-Nr.
V-4415



- Vorteile:**
- Längere Lebensdauer
 - Splitterschutz
 - Optimierter Leistungsbereich

