

## Reflektorleisten mit 500-W-Sicherheits-Halogenstrahlern (zur Verwendung zusammen mit Beleuchtungsblenden, siehe Kapitel 15)

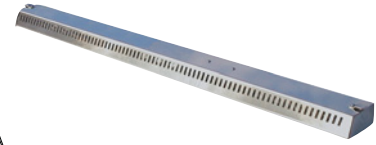
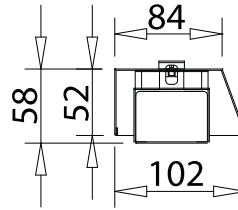
Je nach Länge mit mehreren 500-W-Einbau-Wärmestrahlern ausgestattet. Lieferung einschließlich einer 1,5 m langen Silikon-Anschlussleitung (ohne Netzstecker, ohne Schalter).

Achtung: Achten Sie beim Einbau auf eine gute Belüftung. Die Warmluft muss frei nach oben hin aufsteigen können. Max. Luftfeuchtigkeit am Einbauort 75%. Eine Kondenswasserbildung darf am Einbauort nicht stattfinden.

Bei Verwendung oberhalb einer Bain-Marie ist zur Vermeidung von Kondensation der Betrieb nur zusammen mit der Bain-Marie zulässig.

Abstand zur warmzuhaltenden Fläche ca. 300–350 mm.

Tiefe des Warmhaltebereiches ca. 500 mm.



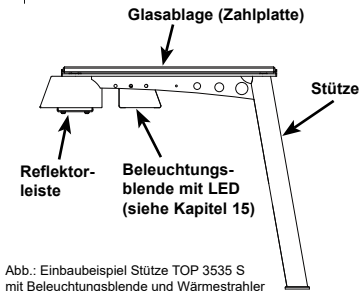
Länge	Stützenabstand	Art.-Nr.	Anschluss
435–830 mm	L+7 mm	5205	230V/500W
830–1225 mm	L+7 mm	5206	230V/1000W
1225–1620 mm	L+7 mm	5207	230V/1500W
1620–2000 mm	----	5208	230V/2000W

Die Länge der Beleuchtungsblende muss bei geraden Glasaufläufen 7mm kleiner als das Achsmaß (Bohrabstand) der Stützen sein.

Lieferung einschließlich einer 1,5m langen Silikon-Anschlussleitung (ohne Netzstecker). Ein Ein-/Ausschalter ist extern vorzusehen.

Die Lüftungslöcher dürfen nicht überbaut werden – die Warmluft muss frei nach oben steigen können.

Die Reflektorleiste ist nicht für das Stützensystem TOP 3535 SB geeignet!



## Wärmebrücken zum Aufhängen oder Aufstellen

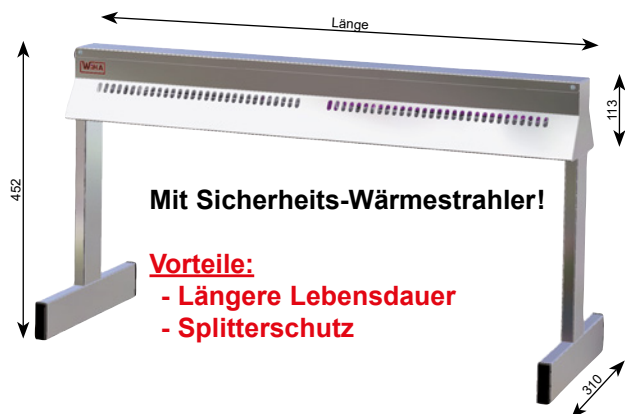
Mit einzeln schaltbaren Strahlern

- **Strahlerelemente einzeln schaltbar**
- **Mit 500-W-Strahlermodulen bestückt**  
Strahler mit starkem Infrarotanteil und hellem Licht.
- **Doppelt geschützt!**  
Längere Lebensdauer und Splitterschutz durch Quarz-Schutzrohr über dem Leuchtkörper.  
Zusätzlicher mechanischer Schutz durch Edelstahl-Gitter.



Wärmebrücken zum Aufhängen		
Länge	Art.-Nr.	Anschluss
650 mm	14421	230V/500W
850 mm	14422	230V/1000W
1000 mm	14423	230V/1000W
1200 mm	14424	230V/1500W

Wärmebrücken zum Aufstellen		
Länge	Art.-Nr.	Anschluss
650 mm	14401	230V/500W
850 mm	14402	230V/1000W
1000 mm	14403	230V/1000W
1200 mm	14404	230V/1500W



### Ausführung

Wärmestrahler mit hohem Infrarotanteil für eine große Wärmeabgabe. Geeignet für Aufläufe, Braten, Gemüse, etc.

Der Wärmestrahler ist komplett aus Edelstahl gefertigt. Innerhalb des Reflektors sind 500-W-Heizelemente montiert, welche über jeweils einen eingebauten Schalter einzeln schaltbar sind. Die Heizelemente sind über ein Quarzglasrohr und ein Metallgitter geschützt. Wasserspritzer, Reinigungsmittel, Fingerabdrücke etc.

können nicht mehr mit dem Lampenkörper in Berührung kommen. Lieferung einschließlich einer 1,5 m langen Anschlussleitung mit Netzstecker.

Achtung: Achten Sie beim Einbau auf eine gute Belüftung. Die Warmluft muss frei nach oben hin aufsteigen können. Max. Luftfeuchtigkeit am Einbauort 75%. Eine Kondenswasserbildung darf am Einbauort nicht stattfinden.

Abstand zur warmzuhaltenden Fläche ca. 300 mm.

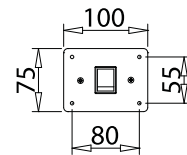
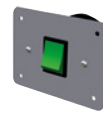
### Sonderzubehör

	<u>Art.-Nr.</u>
Aufpreis für Aufteilung in zwei Heizzonen (Zuleitungen werden links und rechts herausgeführt)	<b>5229</b>
Aufpreis Verlängerung Silikonkabel pro lfm	<b>5228</b>
Ersatz-Halogen-Infrarotröhre 500 W mit Quarz-Schutzrohr	<b>V-4415</b>
Ersatz-Halogenröhre 300 W mit Quarz-Schutzrohr	<b>V-1286</b>

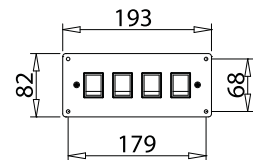
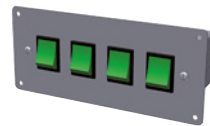


### Einbauschalter

	<u>Art.-Nr.</u>
Einbau-Schalterblende 1-fach Ein-/Ausschalter mit Einbaublende aus Edelstahl mit rückseitiger Abdeckung. Schalter beleuchtet. Belastbarkeit max. 230V/15A AC1.	<b>3664</b>

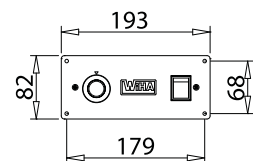


Einbau-Schaltergehäuse 4-fach Ein-/Ausschalter im Edelstahlgehäuse. Schalter beleuchtet. Belastbarkeit max. 230V/15A AC1. Schalter sind bauseits zu verdrahten. Maße Blende: B 193 mm, H 82 mm Maße Gehäuse: B 170 mm, H 50 mm, T 85 mm; Kabelausgang nach hinten	<b>3666</b>
---	-------------



### Dimmer

	<u>Art.-Nr.</u>
Einbau-Dimmer Dimmer zur Leistungsregelung von Wärmestrahlern. Einbaugerät für gewerbliche Anlagen. Leistung: 230 V/1500 Watt	<b>3669</b>



Maße Blende: B 193 mm, H 82 mm  
Maße Gehäuse: B 174 mm, H 73 mm, T 172 mm; Kabelausgang nach hinten

Anschluss Netzzuleitung: L,N über 6,3 mm Steckschuhe  
PE über Klemme 1,5 qmm  
Anschluss Verbraucher: 3-pol. Klemme 1,5 qmm

Nicht für induktive Belastungen verwendbar. Anschluss und Inbetriebnahme muss von einer Elektrofachkraft entsprechend der Norm EN60204-1 (VDE 0113) und VBG4 durchgeführt werden.